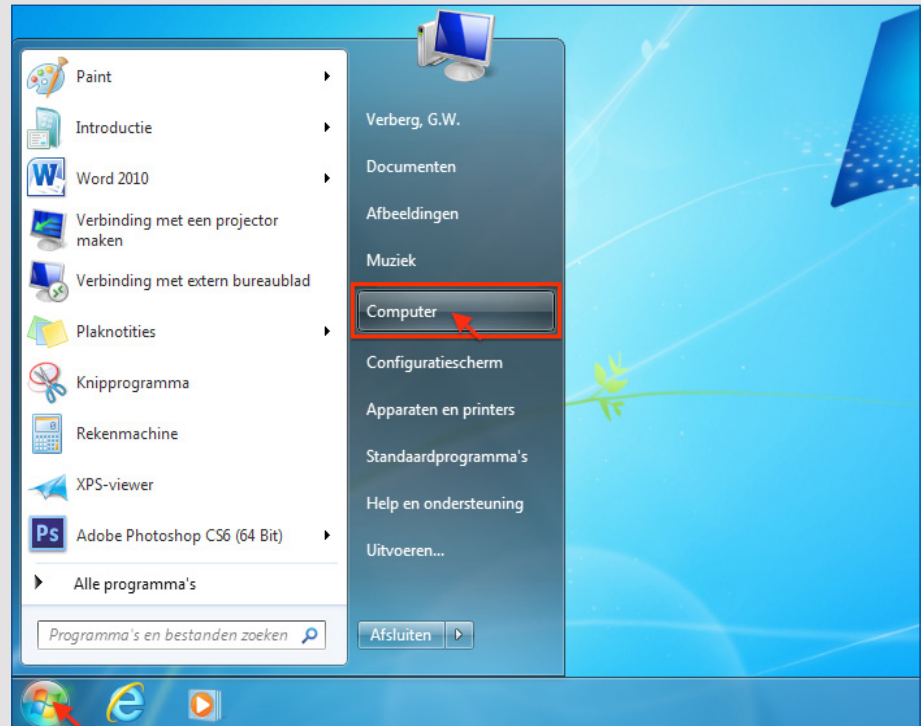


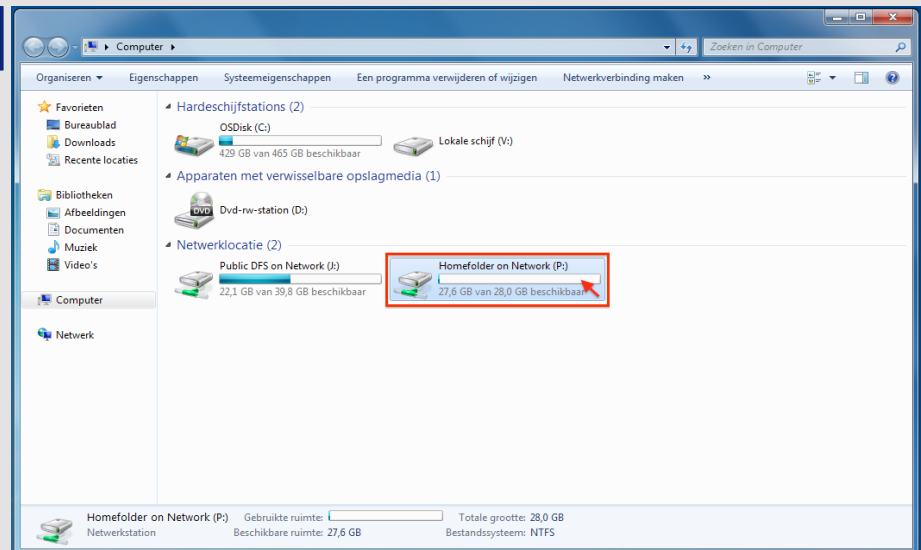
1 | Bestanden vinden en opslaan op de "Homefolder on Network (P:)"

- Klik op [Start]
- Klik vervolgens op [Computer]
- De "Verkenner" wordt geopend



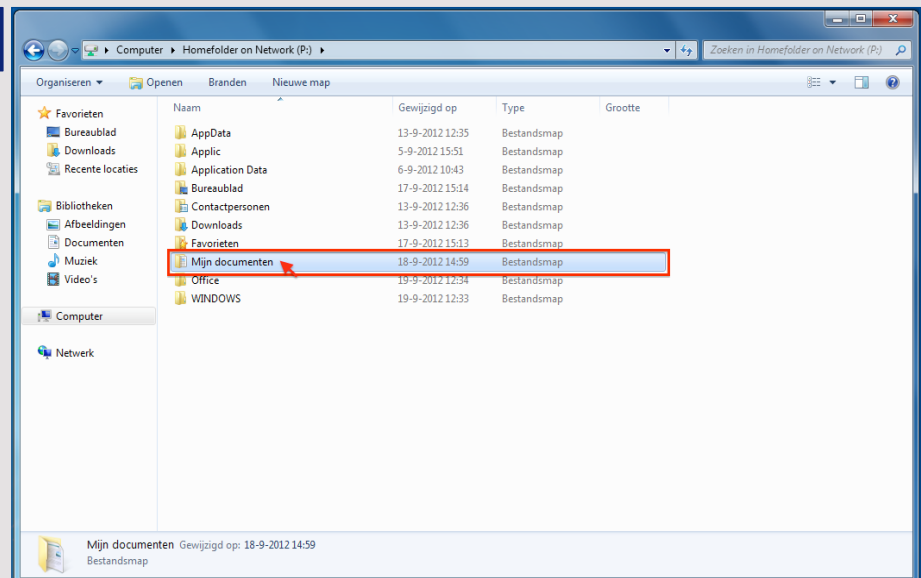
2

- Dubbelklik op de [Homefolder on Network (P:)]
- Deze netwerkschijf is ook remote beschikbaar

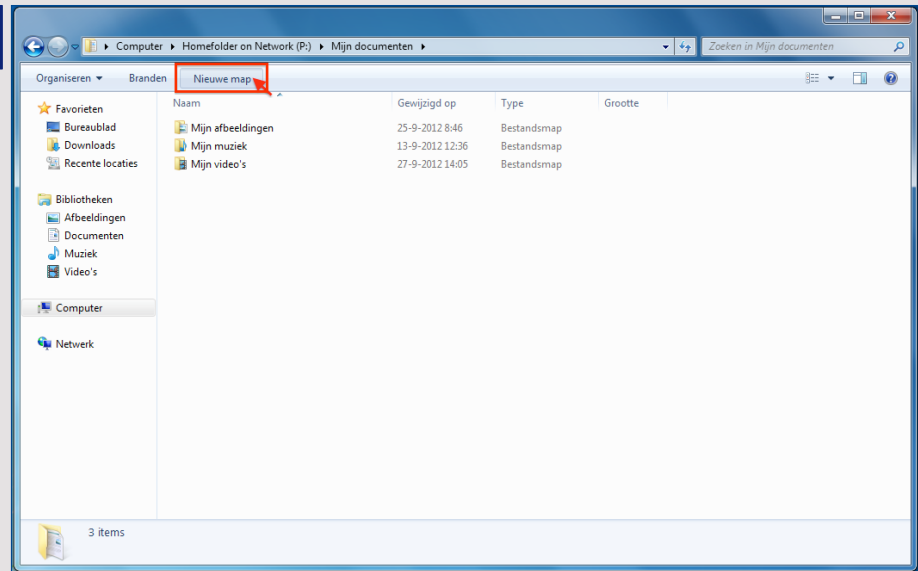


3

- Dubbelklik op de map [Mijn documenten]

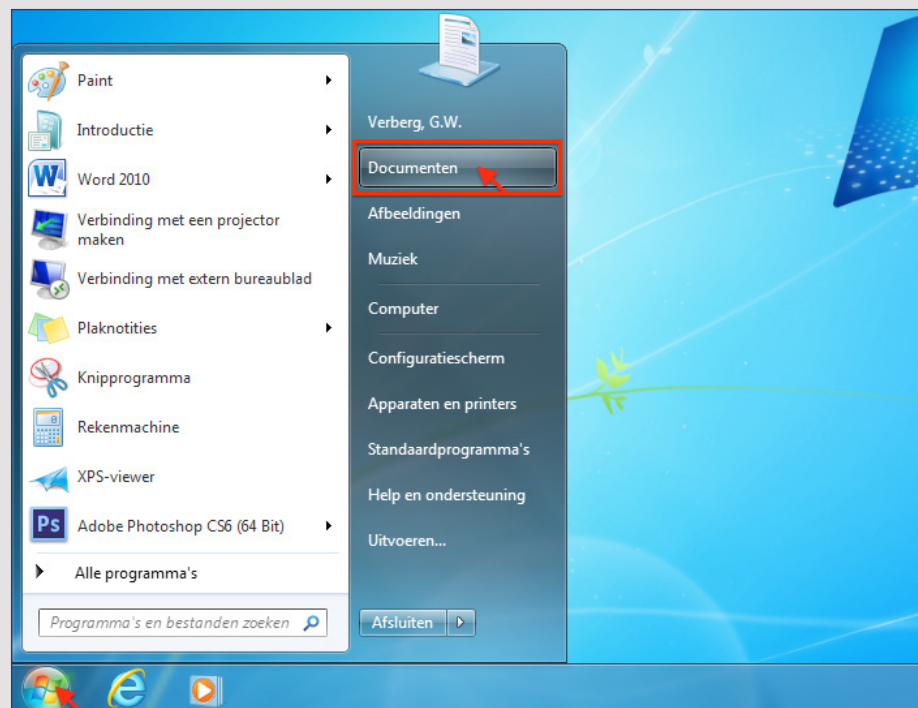


- In deze map kunt u uw bestanden opslaan en terug vinden
- Een nieuwe map aanmaken doet u door op [Nieuwe map] te klikken



1 | Direct naar "Documenten"

- U kunt ook direct naar de "Documenten" map gaan
- Klik op [Start]
- Klik vervolgens op [Documenten]
- De "Verkenner" wordt geopend



- In deze map kunt u uw bestanden opslaan en terug vinden
- Een nieuwe map aanmaken doet u door op [Nieuwe map] te klikken

