



Handleiding

ISSC Universiteit Leiden | Postbus 9512 | 2300 RA Leiden | 071 527 8888

Handleiding



Opdrachtgever:	ISSC	Versienummer:	Versie 1.2 (definitief)
Auteur:	Edwin de Lange	Datum:	11 november 2011



<http://www.issc.leidenuniv.nl/wireless-access/quarantainenet.html>

Voor bescherming tegen verspreiding van virussen via de draadloze netwerken heeft de universiteit Leiden een systeem in gebruik dat Quarantainenet heet.

Quarantainenet is van toepassing voor de draadloze omgevingen zoals Leiden University Wireless Access (LUWA) en eduroam

Als er met deze draadloze netwerken verbinding wordt gemaakt, zal bij eerste gebruik van de internetverbinding uw browser omgeleid naar de inlogpagina van Quarantainenet, waar het MAC-adres van Uw wireless netwerkkaart gekoppeld wordt aan de ULCN gegevens

Gebruikersaccounts van een andere universiteit kunnen via eduroam ook verbinding maken met het eduroam van de Universiteit Leiden. Zij krijgen geen meldingen van Quarantainenet.

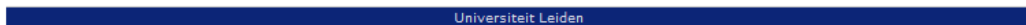
English Nederlands



Registratie is vereist voor het gebruik van dit netwerk

- Ik heb een ULCN-account, of ik ben een gast met een gastaccount.
- Ik ben een gast met een activatiecode

OK



Kies de optie “**Ik heb een ULCN-account, of ik ben gast met een gastaccount.**” En klik op **OK**.

LET OP!

Kies niet voor **ik ben een gast met een activatiecode**. Mocht U er toch voor hebben gekozen kijk dan bij **Troubleshooting** voor een mogelijke oplossing om de verbinding alsnog op te zetten.

(De gasten toegang via de activatiecode werkt helaas ten tijde van dit schrijven nog niet omdat er nog geen activatiecodes uitgegeven kunnen worden. Deze optie is nog in de implementatie fase kan hierdoor nog niet worden gebruikt.)



Registratie is vereist voor het gebruik van dit netwerk

Gebruikersnaam*

Wachtwoord*

Vul hier uw ULCN-account gegevens in en klik op **OK**



Registratie is vereist voor het gebruik van dit netwerk

Welkom op Leiden University Wireless Access

Wijzigingen i.v.m. Quarantainenet pilot

Welkom op de login pagina van Leiden University Wireless Access. Deze pagina en onderliggende procedures zijn gewijzigd i.v.m. een pilot met Quarantainenet. Hiermee is het mogelijk besmette PC's te isoleren op het netwerk. Meer informatie over de Quarantainenet pilot vindt u op wireless.leidenuniv.nl.

Op- en aanmerkingen m.b.t. LUWA en Quarantainenet kunt u sturen aan: wireless@i-groep.leidenuniv.nl

Leiden University Wireless Access biedt studenten, medewerkers en gasten van de Universiteit toegang tot internet via de volgende draadloze netwerken:

Leiden University - Via Leiden University is eenvoudig een niet beveiligde verbinding te maken voor browsen, e-mailen (webmail), etc.

eduroam - Alle communicatie binnen het eduroam netwerk is versleuteld. Daarnaast is toegang tot externe webapplicaties mogelijk.

Gedragscode gebruik informatievoorzieningen

Het gebruik van de Universitaire ICT-voorzieningen is gebonden aan de '[gedragscode gebruik informatievoorzieningen](#)'. Door aan te loggen verklaart u zich akkoord met deze gedragscode.

Akkoord

Akkoord

OK Opnieuw beginnen

Hierna krijgt u een akkoordverklaring, waarin u wordt gevraagd of u zich zult houden aan de "gedragscode gebruik informatievoorzieningen"

Vink **Akkoord** aan en klik op **OK**

Deze akkoordverklaring krijgt u alleen op het "Leiden University" netwerk te zien, op eduroam verschijnt deze vraag niet.

English Nederlands



Universiteit Leiden

Leiden University Wireless Access

U bent succesvol aangemeld

Je hebt jezelf succesvol geregistreerd voor het gebruik van het computernetwerk. Voor je eigen veiligheid, raden we je aan de volgende stappen te ondernemen:

- Zet Windows Automatische Updates aan (Start -> Instellingen -> Configuratiescherm -> Automatische updates). We raden je aan om deze in te stellen op Automatisch (aanbevolen).
- Zorg ervoor dat je altijd een up-to-date virusscanner hebt draaien. [Avira](#) of [AVG](#) zijn goede, gratis oplossingen.

Het kan enkele ogenblikken duren voordat de registratie actief is en u toegang heeft tot het netwerk.

Universiteit Leiden

Na succesvolle aanmelding kan gebruik gemaakt worden van Internet-browsing en diensten zoals email.

Zonder deze aanmelding, welke alleen uit is te voeren door middels uw Internet Browser verbinding te maken met internet, werken de andere diensten, zoals email nog niet.

Troubleshooting

Mocht U onverhoopt toch voor “**Ik ben een gast met een activatiecode**” (screenshot 1) hebben gekozen zoals hieronder zichtbaar komt U bij de volgende screenshot terecht (screenshot 2).

Screenshot 1

English Nederlands



Universiteit Leiden Leiden University Wireless Access

Registratie is vereist voor het gebruik van dit netwerk

Ik heb een ULCN-account, of ik ben een gast met een gastaccount.

Ik ben een gast met een activatiecode

[OK](#)

Universiteit Leiden

Screenshot 2

English Nederlands



Universiteit Leiden Leiden University Wireless Access

Registratie is vereist voor het gebruik van dit netwerk

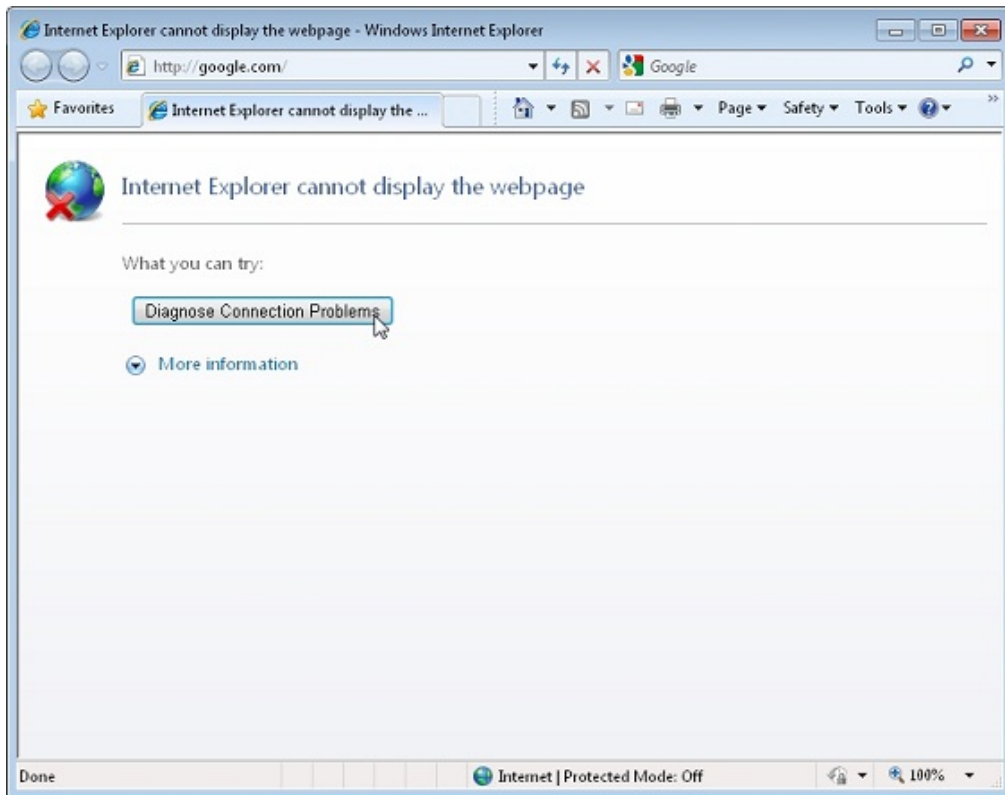
Activatiecode*

[OK](#) [Opnieuw beginnen](#)

Universiteit Leiden

Ziet U screenshot 2 op U scherm klik dan op **Opnieuw beginnen**.
Lukt het niet om opnieuw te beginnen neem dan contact op met de centrale helpdesk T8888

Wel verbinding maar toch geen internet



Soms duurt het wat langer voordat Quarantainenet de toegang of het doorlaten regelt naar Leiden University Wireless Access (LUWA) of eduroam dan kan het helpen om tussen de draadloze netwerken te switchen zodat Quarantainenet wel een ander IP Adres geeft.

IP adres en DNS moet automatisch gaan en niet via proxy server

