



PowerPoint

Presentatorweergave

Deze weergave maakt het mogelijk om de presentatie met sprekersnotities weer te geven op één computer (bijvoorbeeld je laptop), terwijl het publiek de presentatie zonder notities op een extra monitor of beamer kan bekijken.



Op het tabblad **Slide Show** in de groep **Monitors**, kan de optie **Use Presenter View** worden aangevinkt. Let op deze optie kan alleen gebruikt worden indien er 2 monitoren zijn aangesloten!

Dia's hergebruiken

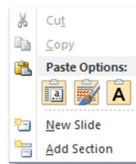
Om één of meerdere dia's uit een bestaande presentatie te importeren zonder deze te openen klik op het tabblad **Home** op het keuzemenu onder de knop **New Slide** en selecteer **Reuse Slides...**

Klik op de knop **Browse** en kies voor **Browse File...** Selecteer de presentatie waaruit de dia('s) moeten worden geïmporteerd en klik op de dia's in het venster.

Onderverdelen in secties

In Microsoft PowerPoint 2010 kunt u de nieuwe functie Secties gebruiken om uw dia's in te delen, ongeveer zoals u mappen gebruikt om uw bestanden in te delen in logische groepen. Met benoemde secties kunt u groepen dia's bijhouden.

Klik met de rechtermuisknop in de weergave Normal of Slide Sorter tussen de twee dia's waartussen u een sectie wilt toevoegen en kies voor **Add Section**. Als u de sectie een zinnigere naam wilt geven, klikt u met de rechtermuisknop op de markering **Untitled section** en klikt u vervolgens op **Rename Section**.



Muis als laserpointer gebruiken

Om een punt op een dia te benadrukken kan de muisaanwijzer worden gebruikt als laserpointer. Druk simpelweg in de Slide Show weergave op de **CTRL**-toets en de linkermuisknop.

Smart Art

Een SmartArt-afbeelding is een snel en gemakkelijk te maken visuele voorstelling van informatie. U kunt hierbij kiezen uit een groot aantal verschillende indelingen, waarmee u uw boodschap of ideeën effectief kunt overbrengen.

Klik op het tabblad **Insert** op de opdracht **SmartArt**.

Als u een SmartArt-afbeelding maakt, moet u een type SmartArt-afbeelding kiezen, zoals Proces, Hiërarchie, Cyclus of Relatie. Elk type SmartArt-afbeelding bevat verschillende indelingen. Nadat u een indeling hebt gekozen, kunt u gemakkelijk de indeling of het type voor een SmartArt-afbeelding wijzigen. De meeste tekst en andere inhoud, kleuren, stijlen, effecten en tekstopmaak worden automatisch naar de nieuwe indeling overgebracht.

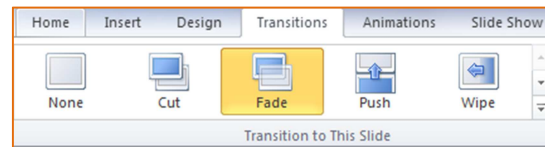
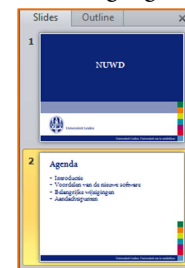


Nieuwe overgangseffecten

Diaovergangen zijn animatieachtige effecten die in de weergave Diavoorstelling optreden wanneer u naar de volgende dia gaat.

Een overgang aan een dia toevoegen

Klik in het deelvenster met de tabbladen Outline en Slides op het tabblad **Slides**. Selecteer het miniatuur van de dia waaraan u een overgang wilt toevoegen. Ga naar het tabblad **Transitions** en klik in de groep **Transition to This Slide** op het gewenste overgangseffect voor deze dia. Klik eventueel op de knop **Apply To All** als u dezelfde overgang aan alle dia's wilt toewijzen in uw presentatie.



Klik op de knop **Preview** om het resultaat te bekijken.

Video

In uw PowerPoint-presentatie kunt u een video insluiten of een koppeling naar een video opnemen. Wanneer u uw video insluit, hoeft u tijdens uw presentatie niet bang te zijn dat er bestanden verloren zijn gegaan omdat alle bestanden in de presentatie zijn opgenomen. Als u de grootte van uw presentatie wilt beperken, kunt u een koppeling opnemen naar een videobestand.

Video insluiten

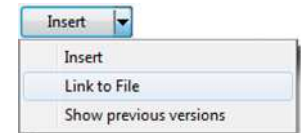
Klik op de dia waarin u een video wilt insluiten.

Klik op het tabblad **Insert** in de groep Media op de pijl onder **Video** en klik vervolgens op **Video from File**.

Ga vanuit het dialoogvenster **Insert Video** naar de video die u wilt insluiten, klik erop en klik vervolgens op **Insert**.

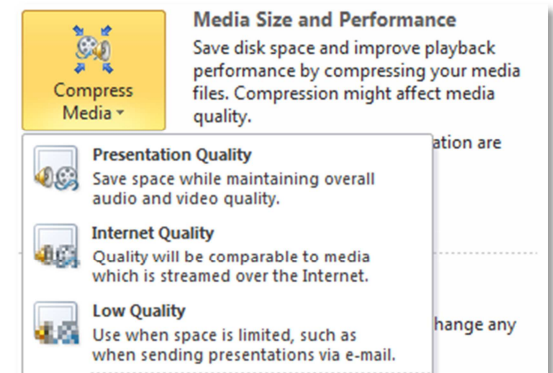
Een koppeling naar een videobestand opnemen

Klik bij de laatste stap op de pijl-omlaag achter de knop **Insert** en vervolgens op **Link to file**.



Bestandsgrootte verkleinen

U kunt de afspelprestaties verbeteren en schijfruimte besparen door uw mediabestanden te comprimeren



Open de presentatie die de audio- of videobestanden bevat. Klik op **Info** op het tabblad **File** en klik vervolgens in de sectie Media Size and Performance op **Compress Media**. Selecteer de kwaliteit van de video uit de lijst, die de grootte van de video bepaalt.