

Genderbeleid in Leiden: Facts and figures

Symposium 5 maart 2009
Jan van der Boon / Directeur bedrijfsvoering



Universiteit Leiden

Universiteit Leiden. Universiteit om te ontdekken.

- Overzicht
- Lange termijn trends: 1998 -2008
- Leiden vergeleken: nationaal, internationaal
- Bestuursfuncties
- NWO-vernieuwingsimpuls
- Hogere OBP-functies
- Plannen

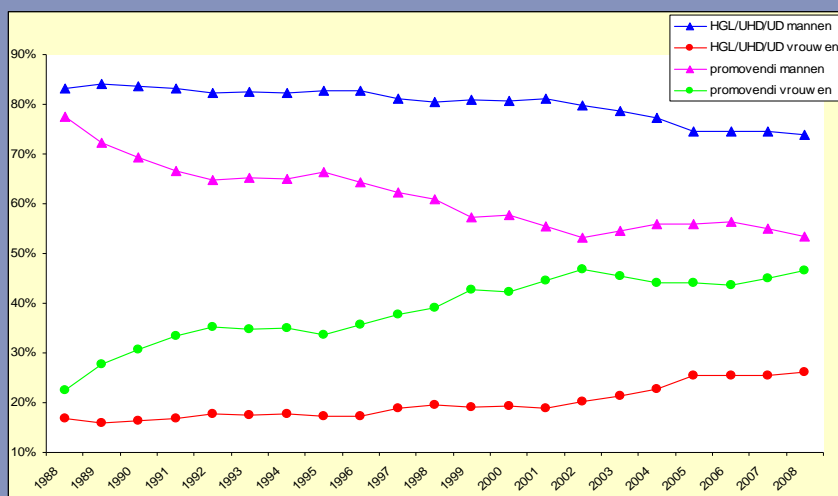
Universiteit Leiden. Universiteit om te ontdekken.

Overzicht

- Universiteit ultimo 2008 3184,5 fte in dienst (exclusief geneeskunde), waarvan 43,8 % vrouw
- Grote verschillen per functiecategorie en wetenschapsgebied
- Aantal vrouwen in hogere functies, maar is nog steeds gering (16,6 % vrouwelijke hoogleraren)
- Essentie van genderbeleid is “close monitoring” (via planning&control cyclus)
- Tot voor kort geen draagvlak voor “harde” (gekwantificeerde) doelstellingen

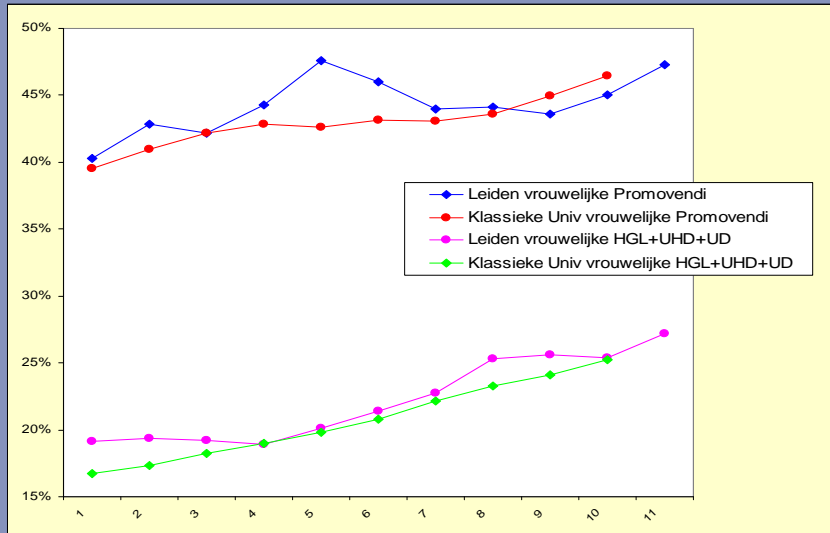
Universiteit Leiden. Universiteit om te ontdekken.

Aandeel man-vrouw wp: Universiteit Leiden, 1988 - 2008



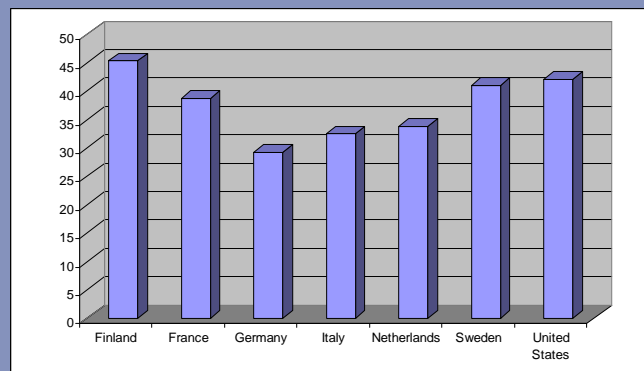
Universiteit Leiden. Universiteit om te ontdekken.

Aandeel man-vrouw wp: klassieke universiteiten, 1998 - 2008



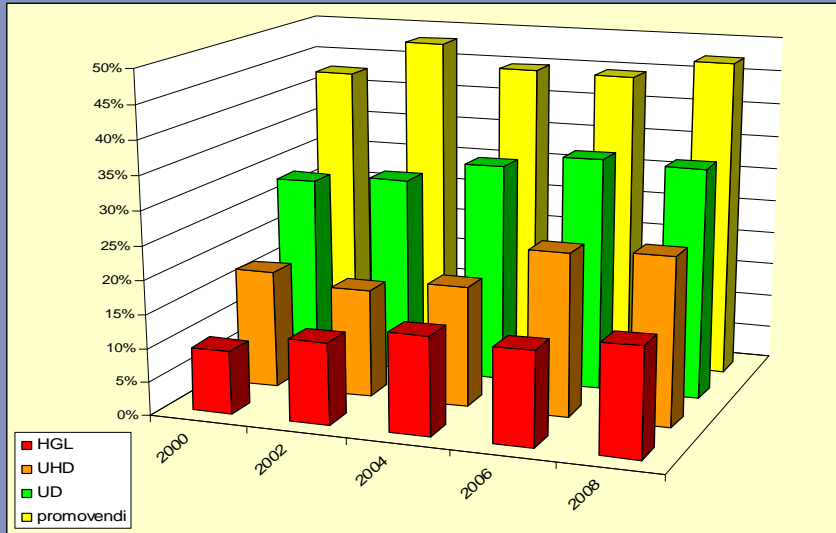
Universiteit Leiden. Universiteit om te ontdekken.

Female staff in Tertiary Education (from: Education at a Glance 2005)



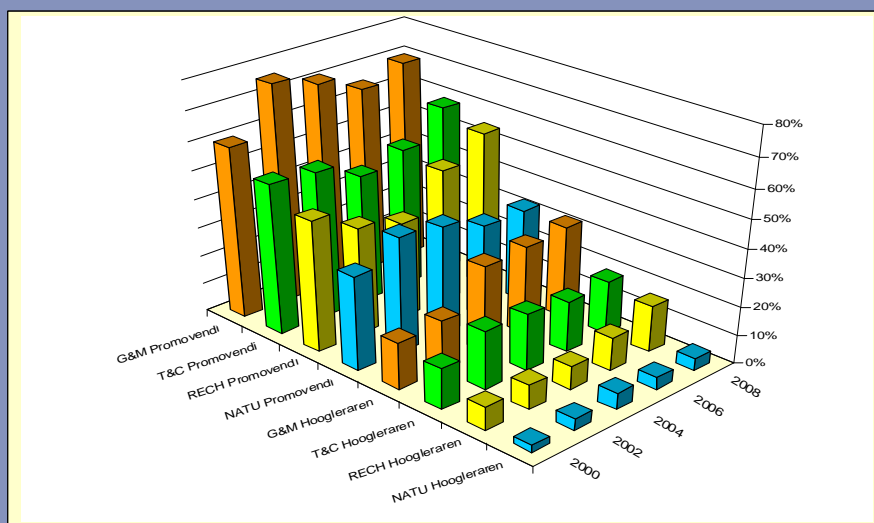
Universiteit Leiden. Universiteit om te ontdekken.

Vrouwen per functiecategorie wp Universiteit Leiden, 2000 - 2008



Universiteit Leiden. Universiteit om te ontdekken.

Verschillen wetenschapsgebieden Universiteit Leiden, 2000 - 2008



Universiteit Leiden. Universiteit om te ontdekken.

Bestuursfuncties: aandeel vrouwen per februari 2009

- CvB: 1 op 3
- Decanen: geen (op 6)
- Instituutsdirecteuren: geen (op 27)
- Overige directeuren: 5 op 16

Universiteit Leiden. Universiteit om te ontdekken.

NWO Vernieuwingsimpuls 2006 -2008

- VICI:
 - Toekenningen landelijk totaal: 90, waarvan 22% vrouw
 - Toekenningen Leiden totaal 8, waarvan 25% vrouw
- VIDI:
 - Toekenningen landelijk totaal: 248, waarvan 30% vrouw
 - Toekenningen Leiden totaal 28, waarvan 46% vrouw

Universiteit Leiden. Universiteit om te ontdekken.

Hogere OBP-functies

- Verhouding mannen-vrouwen in functieschalen 10 t/m 15 vrijwel gelijk
- Vrouwen ondervertegenwoordigd in functies vanaf schaal 16
- Gerichte aandacht heeft tot resultaten geleid (werving directeuren bedrijfsvoering, managementteam FSSC)

Universiteit Leiden. Universiteit om te ontdekken.

Plannen

- In 2009 evenals in 2007 en 2008 monitoring via Management Rapportages (in 2009 ook op instituutsniveau)
- Charter gaat leiden tot concretere (gekwantificeerde) doelstellingen
- Diversiteitsbeleid onderdeel van HRM-beleidsplan 2009-2012, als uitwerking van nieuw instellingsplan

Universiteit Leiden. Universiteit om te ontdekken.