



Universiteit
Leiden

Handleiding Surfdrive



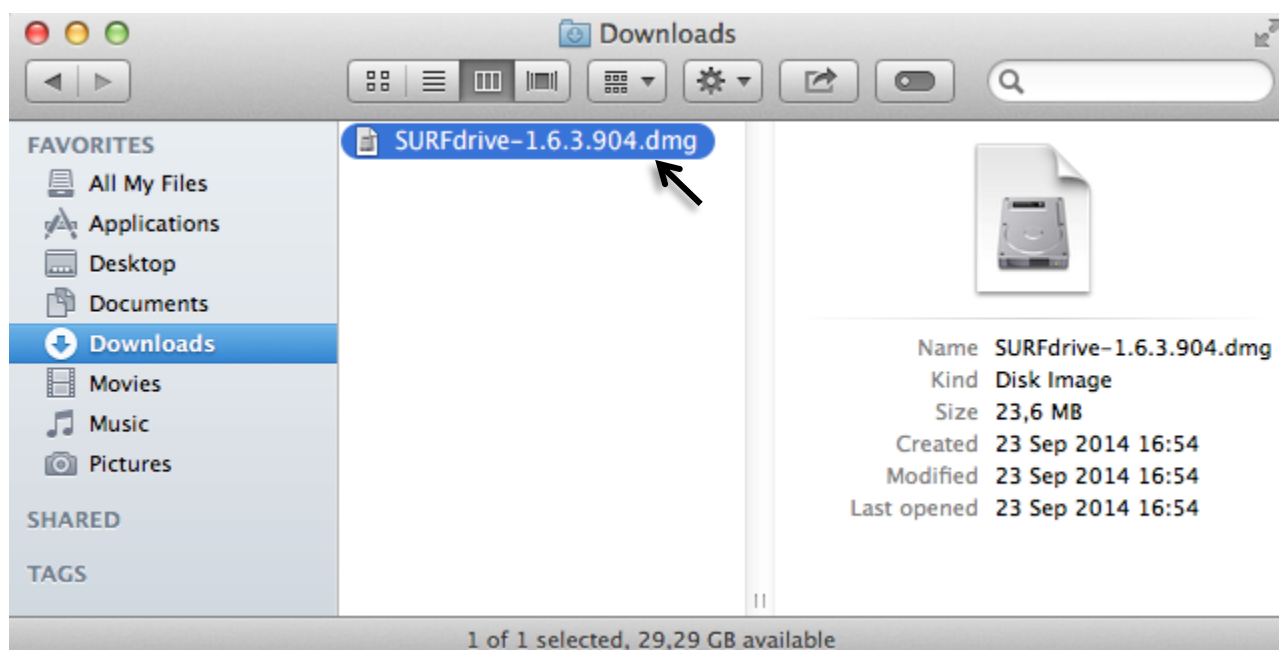
Deze handleiding beschrijft hoe u op uw Apple Mac, SURFdrive kunt configureren.

Installeren SURFdrive

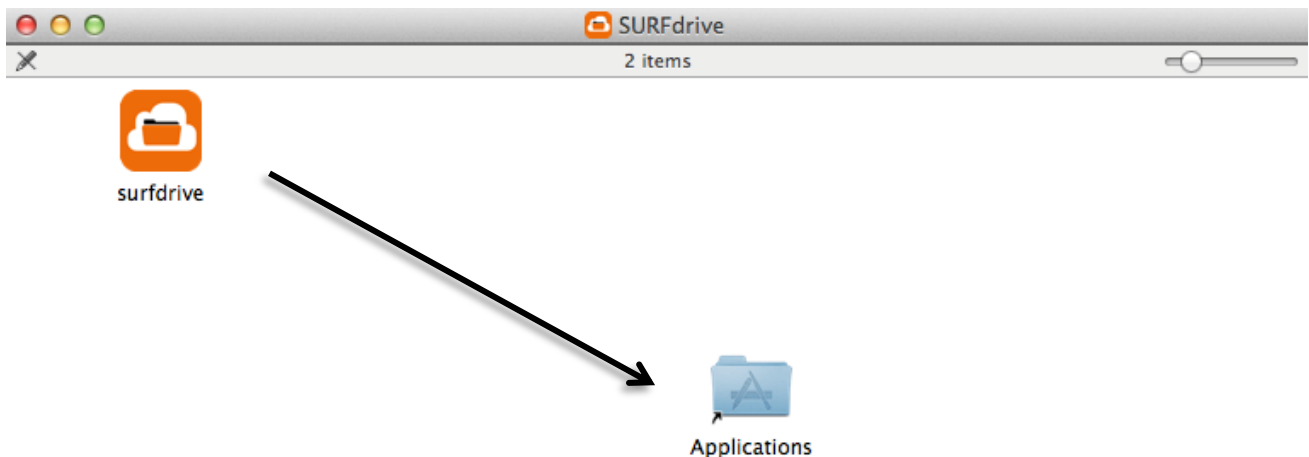
1) Download de SURFdrive applicatie (Mac OS X-client) via <http://www.surfdrive.nl>



2) Dubbelklik op het SURFdrive installatie bestand.



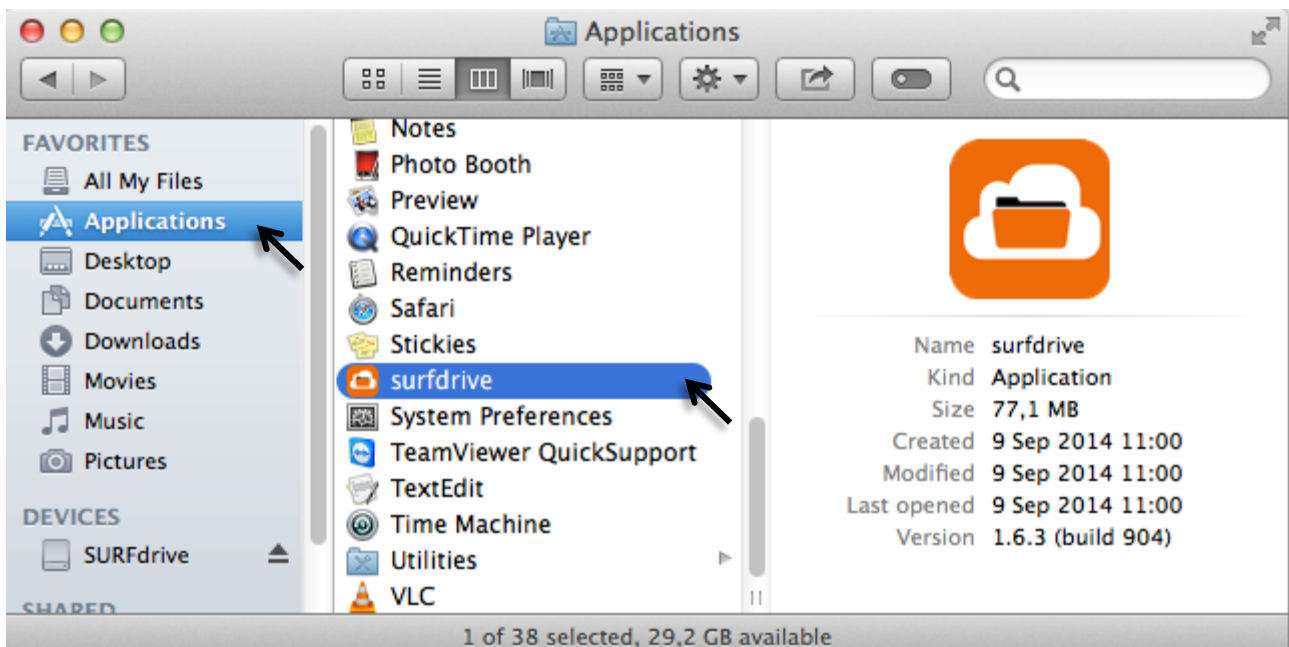
3) Sleep in het nieuw geopende scherm de surfdrive applicatie naar de “**Applications**” folder.



Configureren SURFdrive

De eerste maal dat u SURFdrive start, moet deze geconfigureerd worden. Daarbij is het eenmalig dat SURFdrive op een andere wijze geopend wordt.

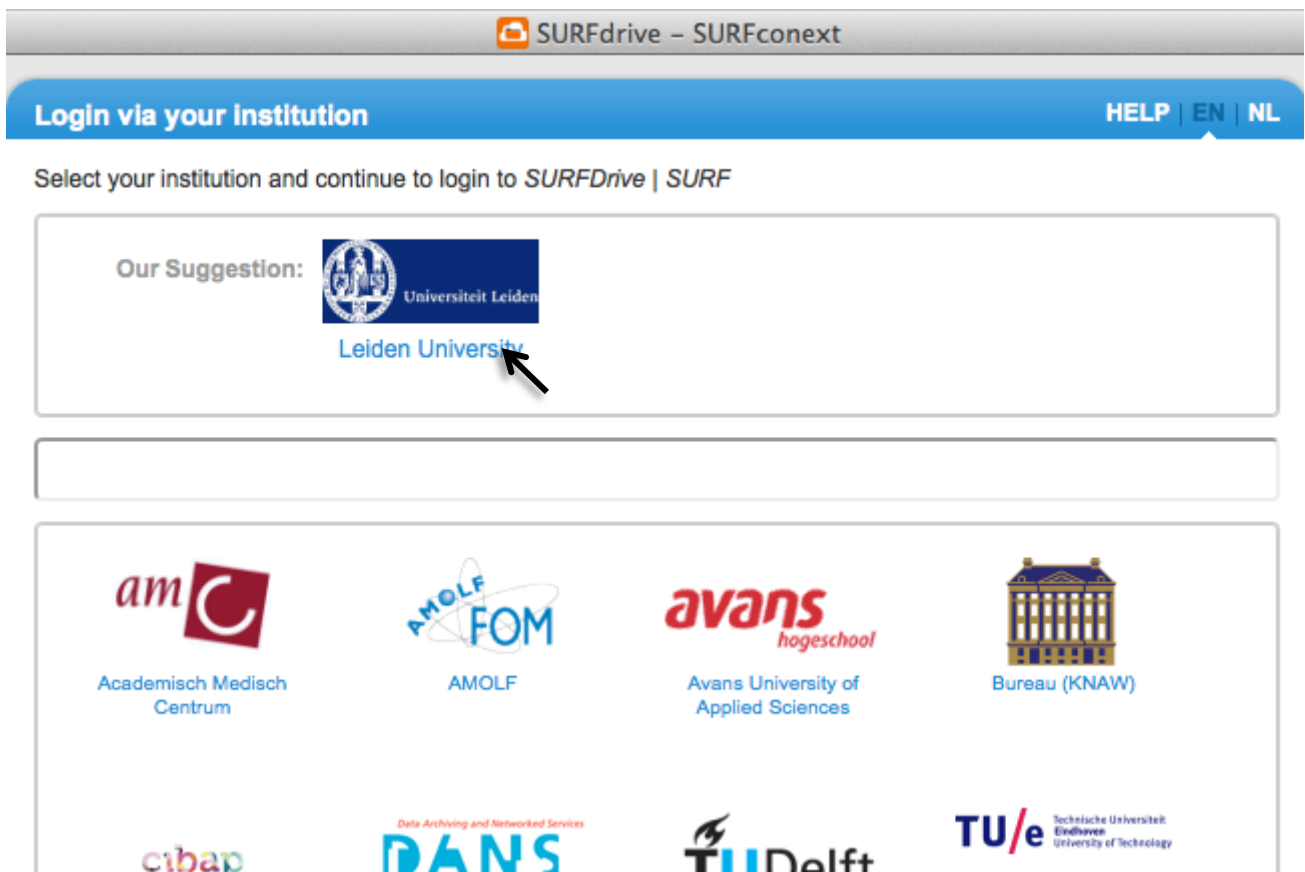
1) Open “**surfdrive**” vanuit Applications (rechter muisknop of met CTRL-linker muisknop en vervolgens selecteert u “**Open**”).



Opmerking:

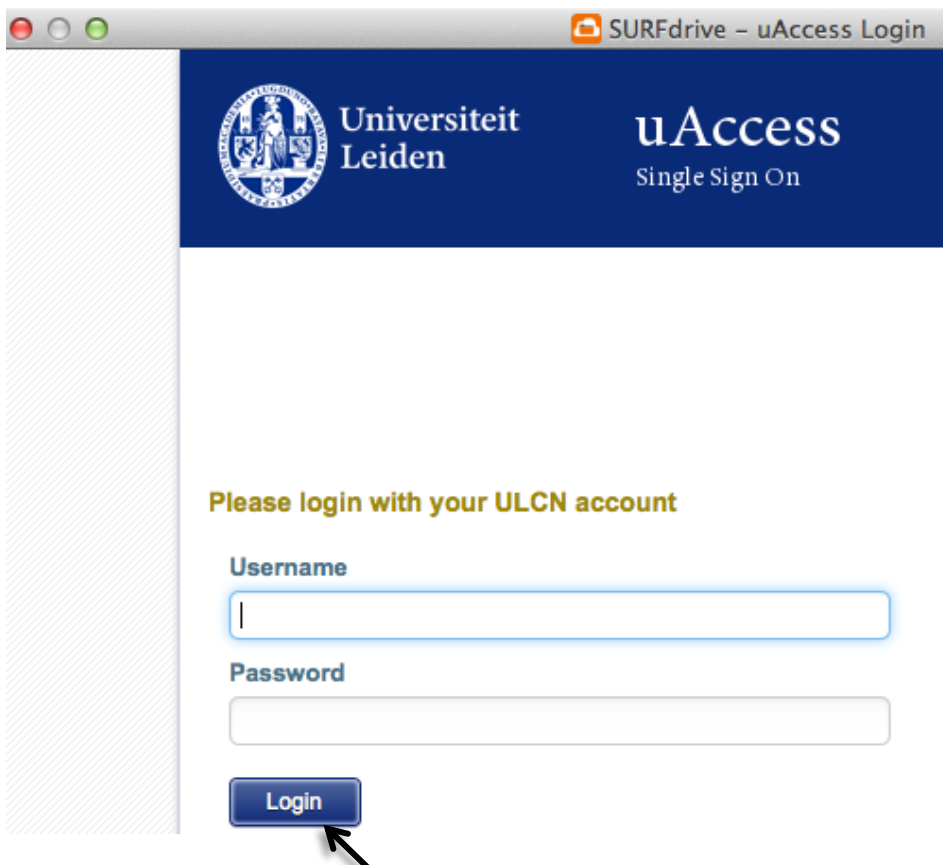
Afhankelijk van de rechten en instellingen op uw Mac OS X besturingssysteem kan er om uw administrator-naam en wachtwoord gevraagd worden.

2) Selecteer “Leiden University”.



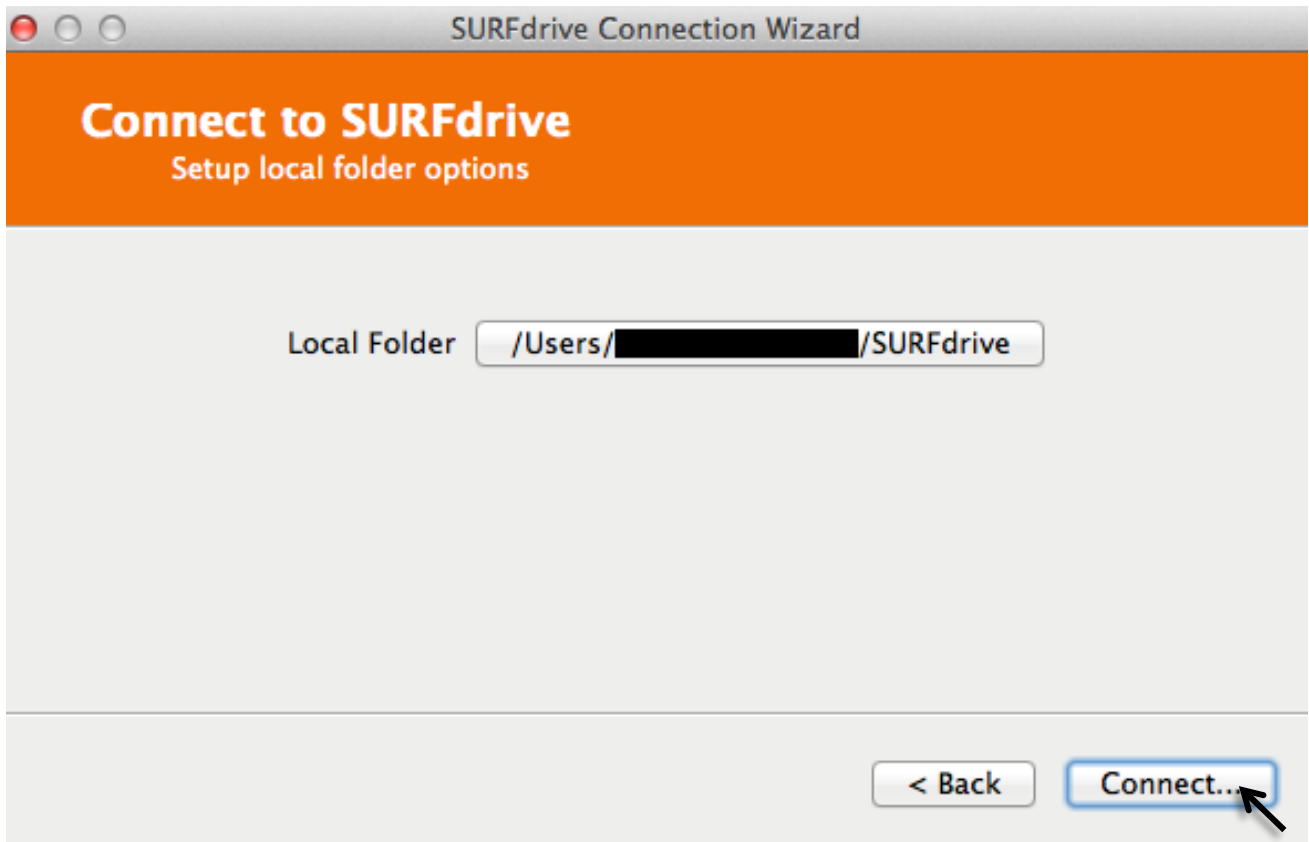
The screenshot shows the SURFdrive - SURFconext login interface. At the top, there is a header with the SURFdrive logo and the text "SURFdrive - SURFconext". Below this is a blue bar with the text "Login via your institution" and links for "HELP", "EN", and "NL". The main content area has the instruction "Select your institution and continue to login to SURFdrive | SURF". Underneath, there is a section titled "Our Suggestion:" which features the Leiden University logo and the text "Universiteit Leiden" and "Leiden University". A mouse cursor is pointing at the "Leiden University" text. Below this section, there is a grid of logos for various institutions: amc (Acadisch Medisch Centrum), AMOLF, avans hogeschool (Avans University of Applied Sciences), Bureau (KNAW), cibap, DANS (Data Archiving and Networked Services), TU Delft, and TU/e (Technische Universiteit Eindhoven University of Technology).

3) U dient nu eenmalig uw ULCN inloggegevens in te voeren, vervolgens selecteert u “Login”.

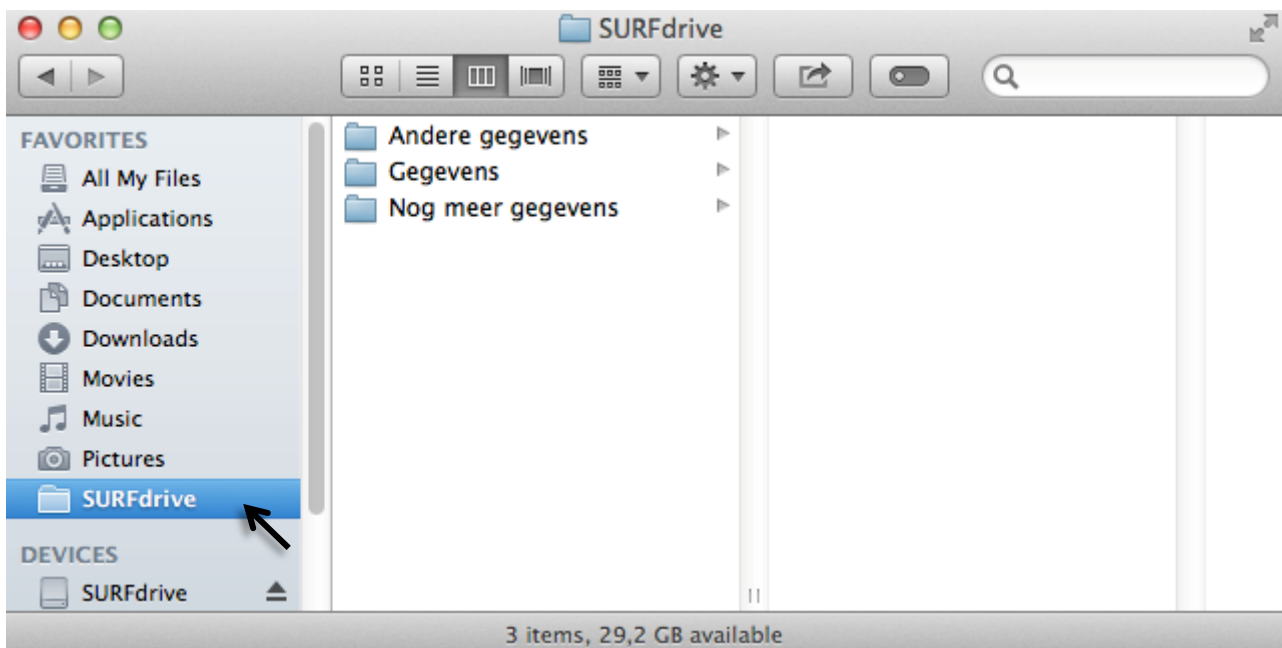


The screenshot shows the SURFdrive - uAccess Login page. The header includes the SURFdrive logo and the text "SURFdrive - uAccess Login". Below this is a blue bar with the Leiden University logo and the text "Universiteit Leiden" and "uAccess Single Sign On". The main content area has the instruction "Please login with your ULCN account". Below this, there are two input fields: "Username" and "Password". A "Login" button is located below the input fields, and a mouse cursor is pointing at it.

- 4) U kunt nu de folder opgeven voor synchronisatie. Standaard wordt er een SURFdrive folder in uw home directory aangemaakt. Deze locatie hoeft u niet te wijzigen. Selecteer vervolgens **“Connect”**



- 5) De SURFdrive applicatie plaatst nu een snelkoppeling naar de geselecteerde folder in uw "Favorites" in de sidebar van de Finder.



Alle gegevens die u in deze folder plaatst zullen naar uw SURFdrive share worden gesynchroniseerd. Daarmee komt deze data op alle voor SURFdrive geconfigureerde apparaten beschikbaar.