

Werken met verschillende invoertalen op terminals

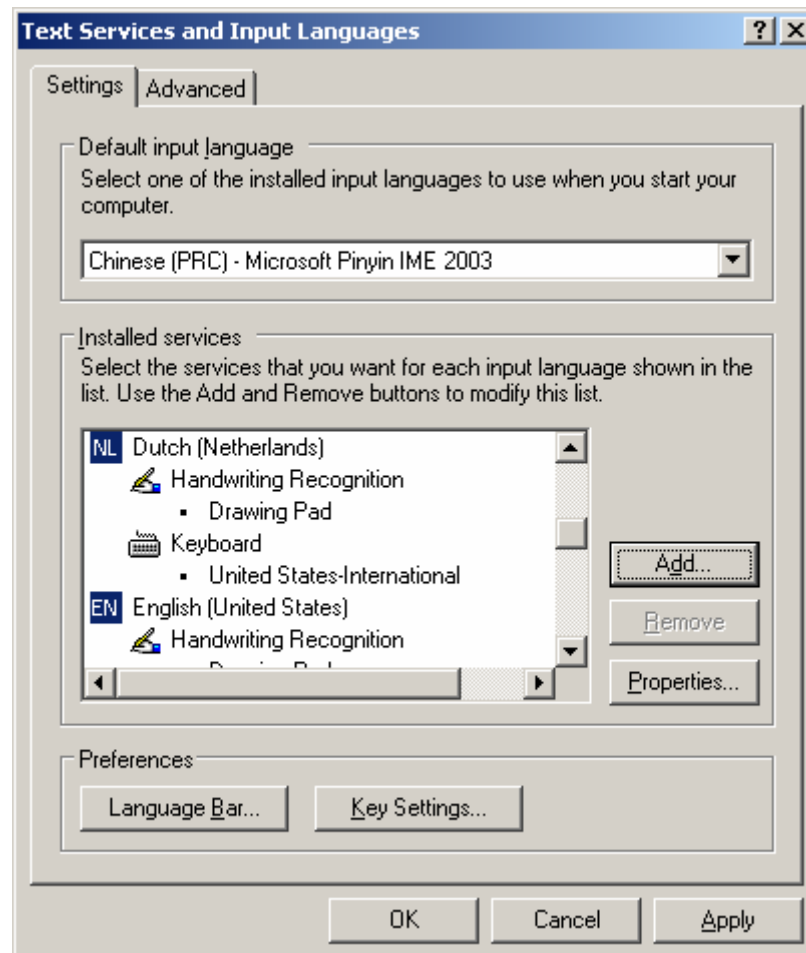
Op een terminal gaat het werken met verschillende invoertalen anders dan op een pc. Terminals zijn aanwezig in het Huygens informatie Centrum van de UB en in de KOG bibliotheek en onderwijszalen. Op een terminal staan van de Internet Explorer zowel een lokale variant (t.b.v. zware multimedia toepassingen) als een server variant. Beide varianten geven alle schriftsoorten op webpagina's goed weer. Maar alleen in de server variant kun je de ingestelde schriftsoorten voor het invoeren gebruiken (invoertalen).

Eenmalig instellen van de invoertalen

1. Zorg dat ALLE Citrix applicaties zijn afgesloten zodat het profiel met de zojuist aangemaakte instellingen wordt opgeslagen.
2. Klik via Start Programs ⇒ Language Settings ⇒ klik op Text services and languages settings



3. Klik op Add (toevoegen) en kies de gewenste taal (NB: Persian staat in de lijst als Farsi). De toetsenbordindeling /IME wordt automatisch ingevuld. NB: voor Grieks raden we aan om bij de toetsenbordindeling Griek polytonic te kiezen. Dit bevat specifieke toetsen voor combinaties van diakritische tekens; een compleet overzicht van deze toetsen is te vinden vanaf pagina 15 in The Greek Polytonic System.doc (zie [Website Studentenwerkplek - Veelgestelde vragen](#)).



4. Klik op OK.
5. Mochten er meerdere talen gewenst zijn, voeg deze dan toe door de bovenstaande stappen te herhalen.
6. Klik nogmaals op OK.
7. Hierna verschijnt midden bovenaan de werkbalk voor de invoertalen na het starten van een server applicatie zoals IE of office.

Aanpassen van de invoertaal voor Internet Explorer

1. De ingestelde invoertalen zijn NIET BRUIKBAAR in de locale versie van Internet Explorer, t.b.v. multimedia toepassingen, te herkennen aan het lichtblauwe IE icoon:



2. De ingestelde invoertalen zijn in Internet Explorer **ALLEEN** bruikbaar in de server versie, te herkennen aan:

- a. Het donkerblauwe Internet Explorer icoon zoals op het bureaublad met onderschrift "International Language Support in IE"
- b. Het donkerblauwe Internet Explorer icoon met onderschrift ILS in het Startmenu



3. Na dubbelklikken op het donkerblauwe Internet Explorer icoon verschijnt midden bovenaan de werkbalk voor de invoertalen. Klik op de letters in het blauwe vlak (hier EN) om het keuzescherf te openen.



4. Kies de gewenste invoertaal:



5. Windows zal automatisch de toetsenbordinstelling aanpassen en er kan in de gewenste taal geschreven worden.