



Universiteit Leiden

# Handleiding

## Exchange mail configureren



## RPC over http

Met behulp van het RPC over HTTP (Remote Procedure Call over HTTP) protocol is het mogelijk om met uw eigen email applicatie die dit protocol ondersteunt (bijvoorbeeld Outlook) een connectie te maken met uw facultaire email/agenda.

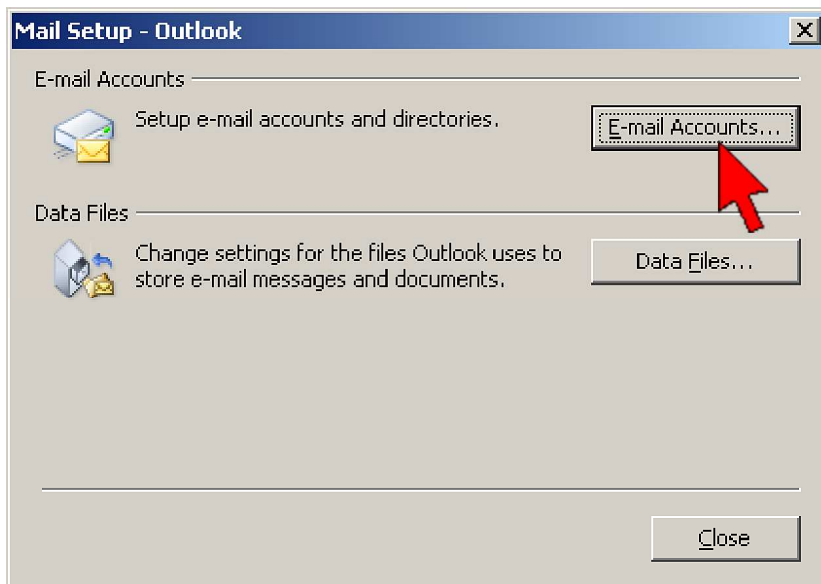
Onderstaand kunt u aan de hand van screenshots met Outlook 2003 UK de instellingen overnemen. Daarnaast worden de opties die niet als standaard correct zijn ingesteld, beschreven.

Natuurlijk is het ook mogelijk uw email/agenda middels de website te raadplegen:

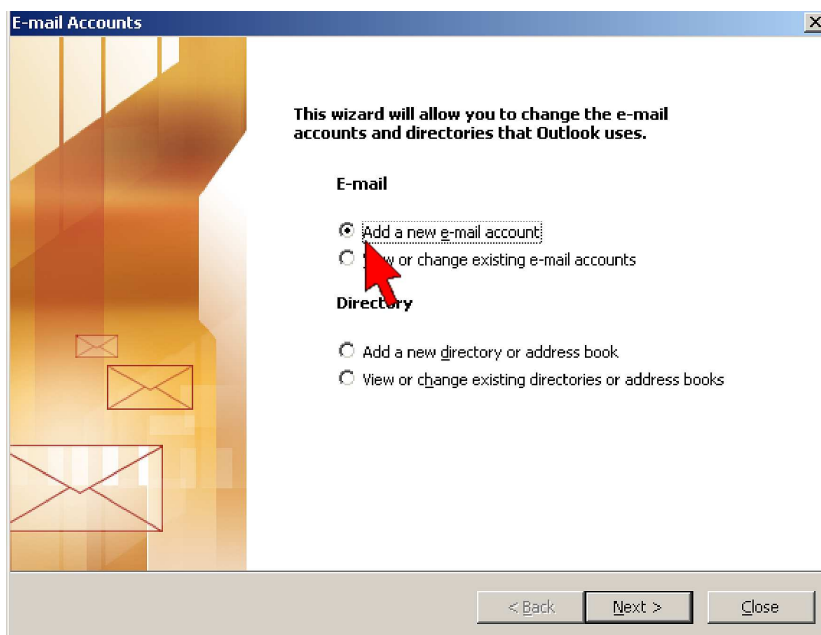
<https://webmail.campus.leidenuniv.nl>

## Outlook 2003 configureren

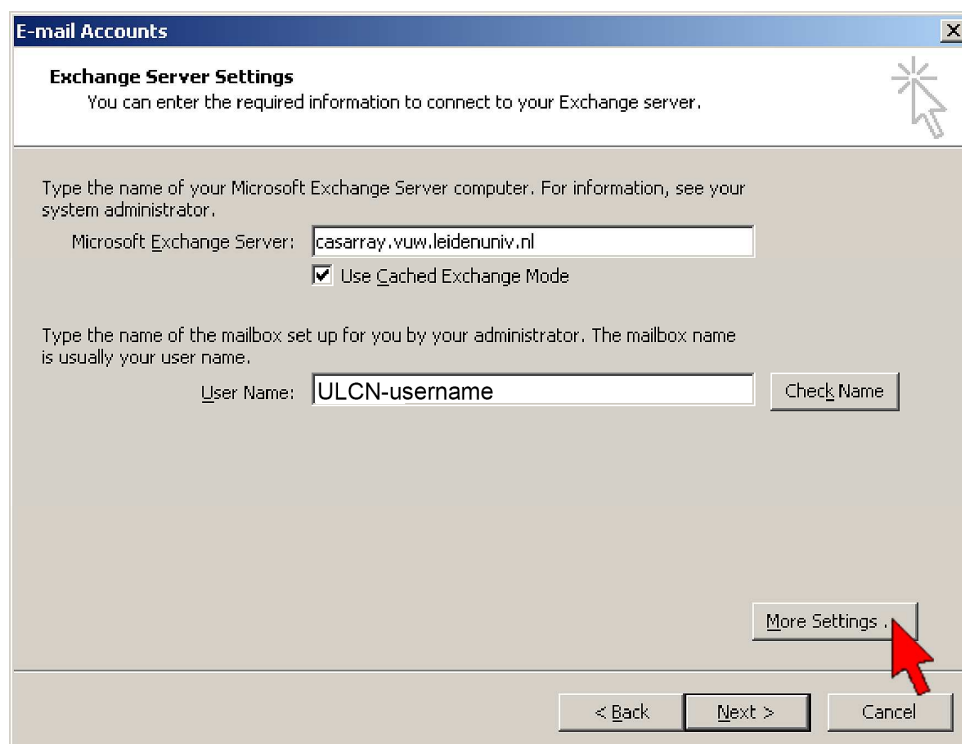
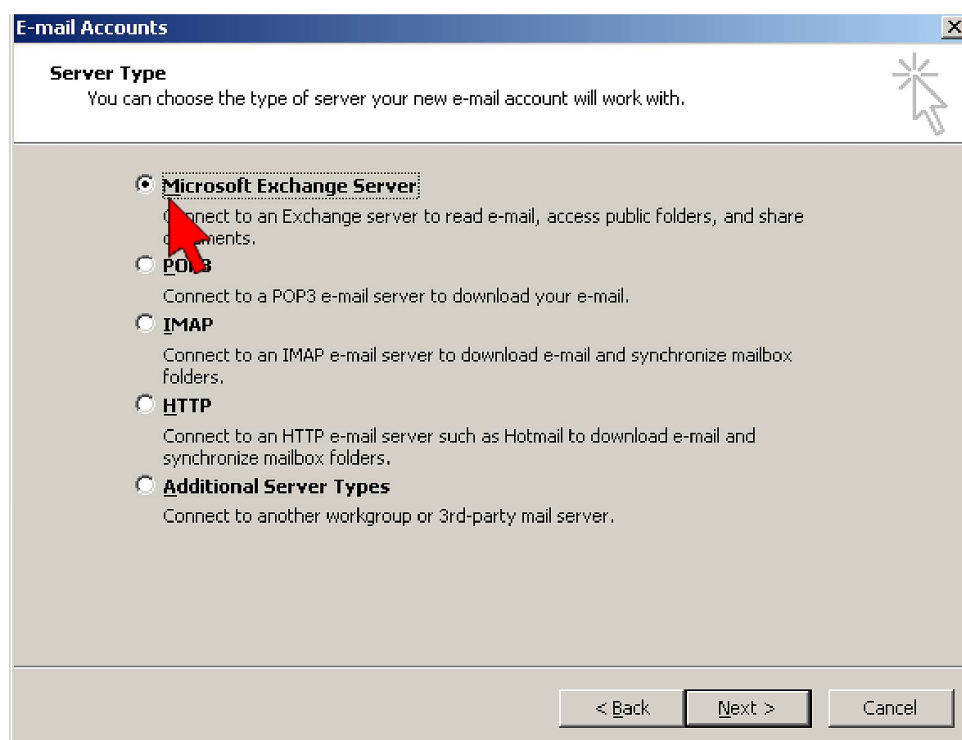
Ga via de “**Start**” knop van Windows naar “**Settings**”->”**Control Panel**”->”**Mail**”  
U krijgt nu onderstaand scherm te zien, selecteer hier “**E-mail Accounts**”



Selecteer “**Add new e-mail account**” en druk op Next



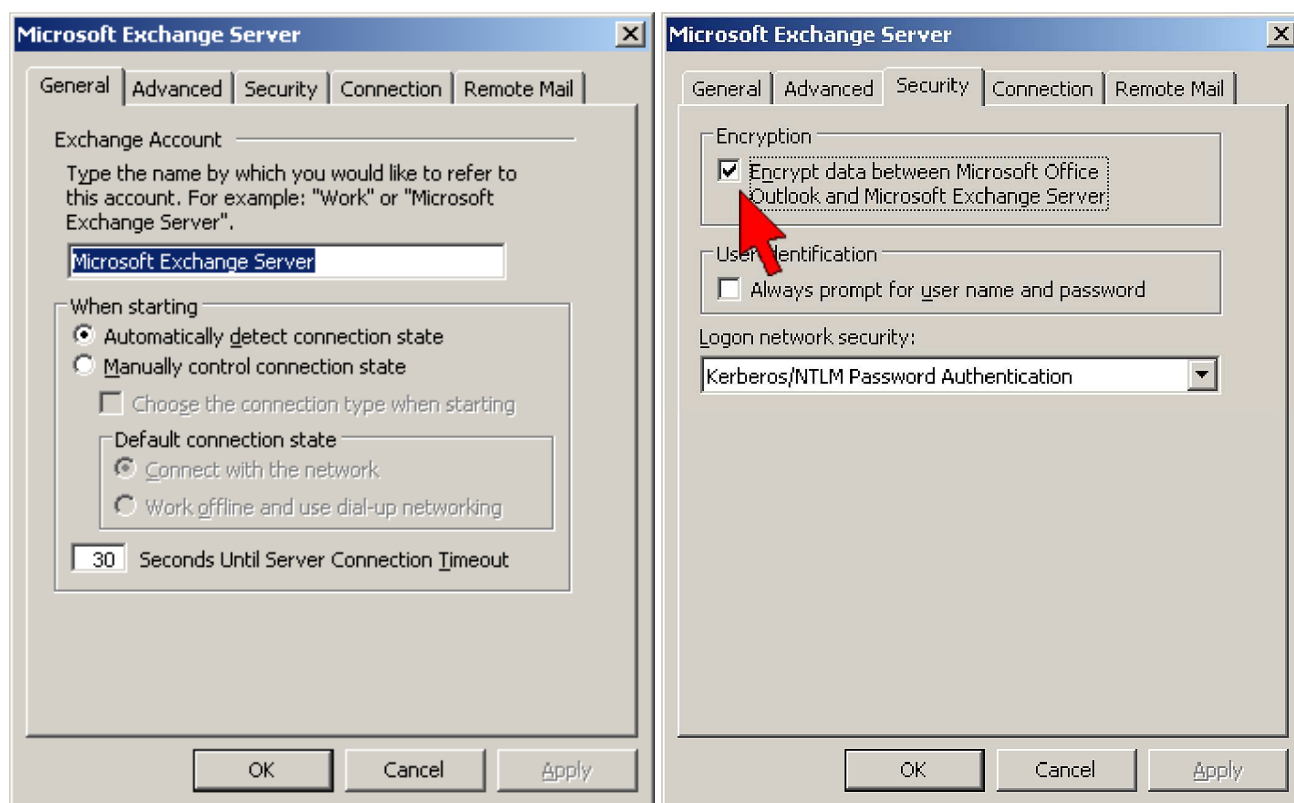
Selecteer “Microsoft Exchange Server” en druk op Next



Vul zoals in het bovenstaand scherm de onderstaande gegevens in en druk daarna op “More Settings”

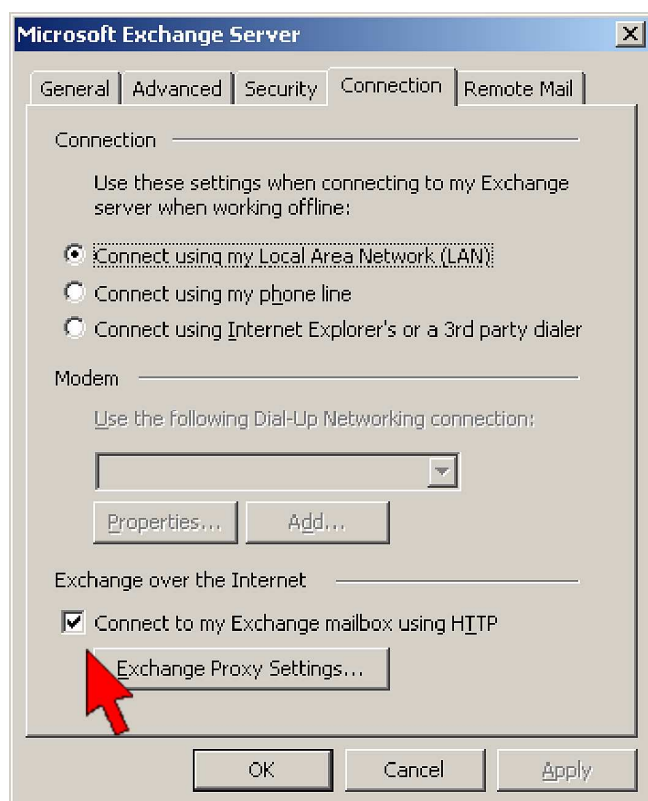
Microsoft Exchange Server: **casarray.vuw.leidenuniv.nl**  
User Name: **uw ULCN username**

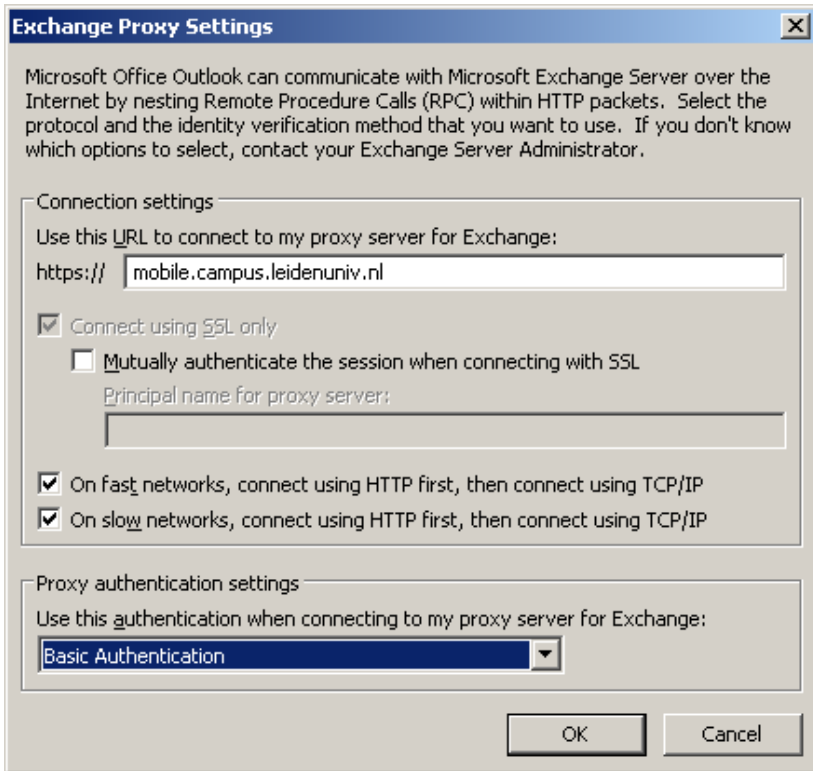
U krijgt nu het onderstaand, linker scherm te zien, selecteer hier het tabblad “Security”



Selecteer de optie “Encrypt data between Microsoft Office Outlook..” (rechter screenshot)

Ga vervolgens naar het tabblad “Connection” en selecteer de optie “Connect to my Exchange mailbox using HTTP” en vervolgens “Exchange Proxy Settings”





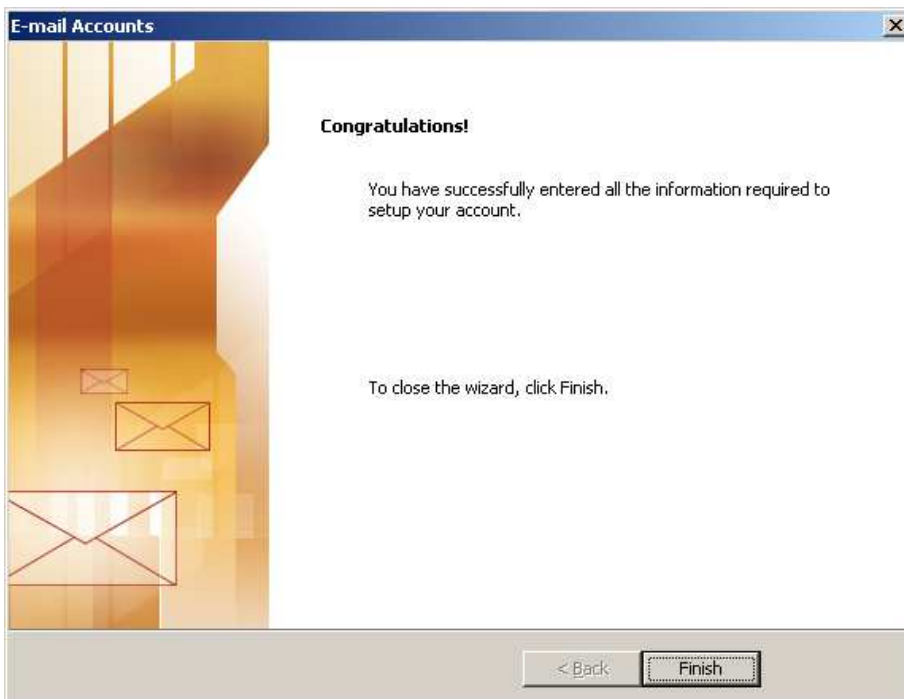
<https://mobile.campus.leidenuniv.nl>

**On fast networks...**

**On slow networks...**

Proxy authentication settings: **Basic Authentication**

Neem bovenstaande gegevens over en druk vervolgens op “OK” en weer op “OK” en daarna “Next” -> “Finish”



Wanneer u nu Outlook opstart, wordt om uw inloggegevens gevraagd, vul deze op onderstaande wijze in:

User name: **VUW\ulcn-username**

Password: **ULCN-password**

