

Externe USB drive versleutelen onder Linux

Om te voorkomen dat belangrijke of persoonlijke gegevens op uw USB-drive in verkeerde handen vallen, kunt u de bestanden eenvoudig versleutelen met een wachtwoord. Windows, OSX en Linux hebben daarvoor een ingebouwde encryptiefunctie. Deze ingebouwde encryptie werkt op alle computers met hetzelfde besturingssysteem. Na de versleuteling kan alleen degene die over het juiste wachtwoord beschikt de gegevens lezen en bewerken. Deze quick reference beschrijft hoe u encryptie op een Linux systeem instelt.

LET OP: Het ISSC kan u niet helpen met ontsleutelen van uw bestanden als u het wachtwoord bent vergeten.

Ubuntu Disk encryptie

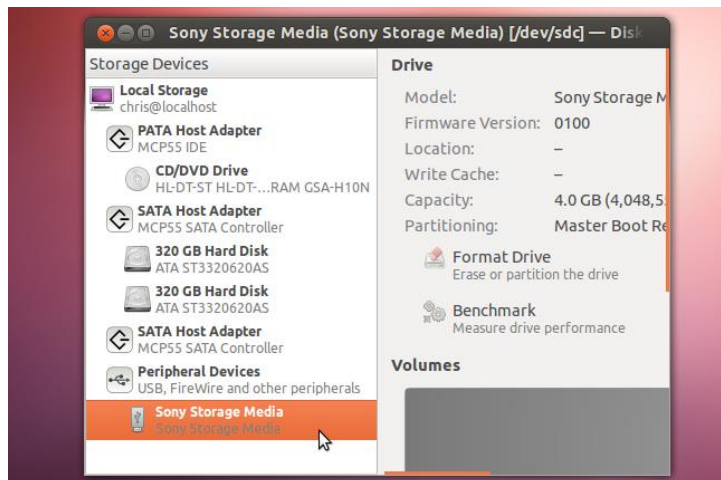
Ubuntu (en andere Linux distributies) bieden ingebouwde ondersteuning voor encryptie. Op de Linux werkplek van het ISSC kunt u eenvoudig externe USB-drives versleutelen met de Disk Utility.

1. Om een USB drive te versleutelen, start u de Disk Utility. Dit gaat als volgt op de verschillende Ubuntu desktops die het ISSC ondersteunt:
 - Unity: Zoek op *Disk Utility* vanaf de Dash
 - XFCE: Klik achtereenvolgens *Applications Menu*, *Settings*, *Disk Utility*
 - Gnome Classic: Klik achtereenvolgens *Applications*, *Accessories*, *Disk Utility*.

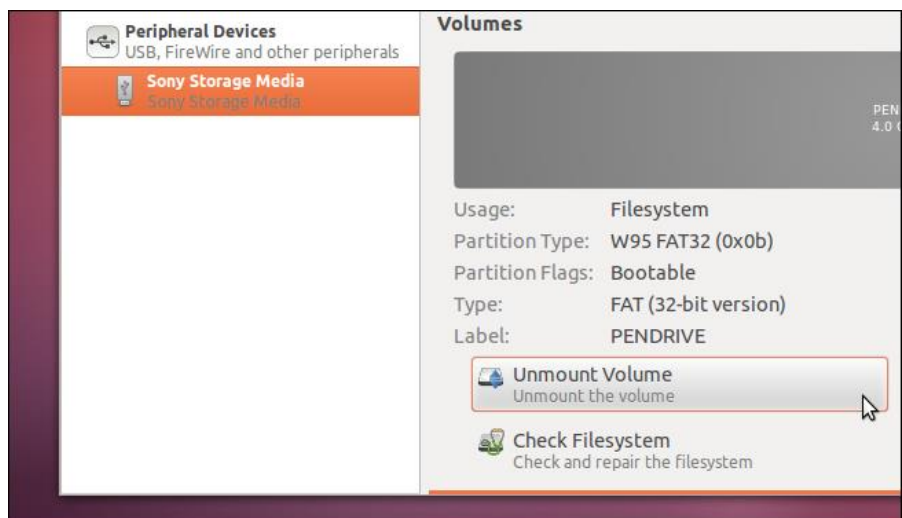
De afbeeldingen die nu volgen, zijn afkomstig uit de Unity gebruikersinterface.



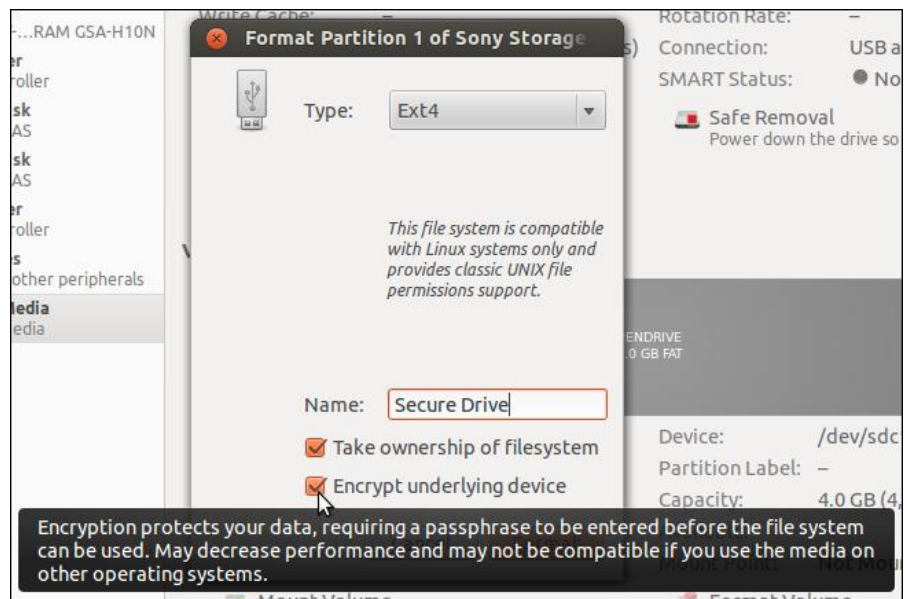
2. Sluit de USB drive aan en selecteer deze in het *Peripheral Devices* onderdeel. Let goed op dat u de juiste drive selecteert, zodat u niet per ongeluk de verkeerde drive versleuteld.



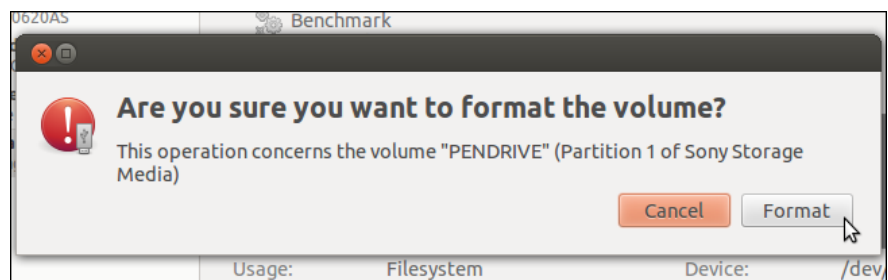
- Als de juiste USB-drive geselecteerd is, klikt u in het rechter paneel op de *Unmount Volume* knop. Een drive kan pas geformatteerd worden als deze 'unmounted' is. Een USB-drive heeft vaak maar één partitie, maar in dit stadium kunt u eventueel extra partities maken. Zo zou u op een USB-stick een gecodeerde en een ongecodeerde partitie kunnen maken.



- Als de partitie die u wilt coderen geselecteerd is, klik dan op de *Format Volume* knop en schakel het aankruisvak *Encrypt underlying device* in.



De bevestigingsdialoog meldt het niet duidelijk, maar het formatteringsproces wist alle bestanden op de drive. Kies daarom pas voor [Format] als u zeker bent dat u de juiste drive heeft gekozen en dat u een backup heeft van de bestanden die gewist gaan worden door de formattering.



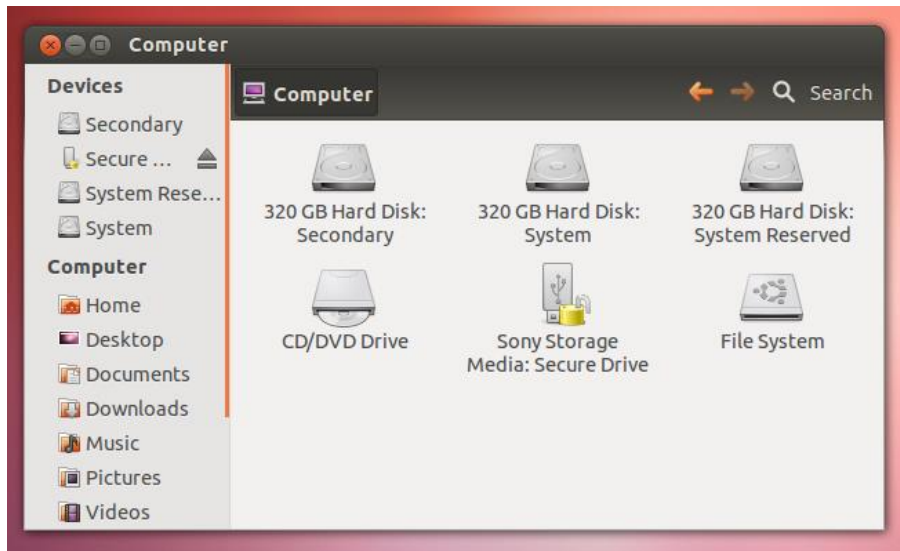
5. Vervolgens kunt u een wachtwoord kiezen. Naderhand kunt u Ubuntu het wachtwoord laten onthouden (*Remember forever*), zodat de USB-drive op het huidig systeem werkt zonder wachtwoordvraag.



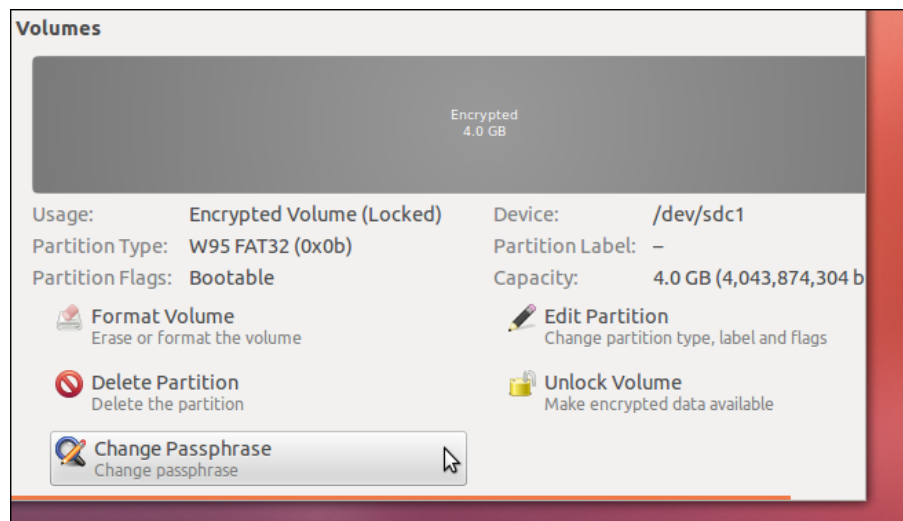
Als u de USB-drive aansluit op een ander Ubuntu systeem – or een systeem waarop de GNOME desktop draait – dan wordt het wachtwoord gevraagd.



Een versleutelde drive is in de File manager herkenbaar aan het hangslot.



Om het wachtwoord te veranderen, gebruikt u de Change passphrase optie in de Disk Utility. U kunt encryptie van de USB-drive alleen ongedaan maken door de drive opnieuw te formatteren.



Multi platform encryptie software

Als de meegeleverde encryptie software voor u niet goed werkt of u heeft encryptie voor meerdere besturingssystemen nodig, dan raden we aan de tools *VeraCrypt* of *BoxCryptor Portable* eens te bekijken:

- <https://veracrypt.codeplex.com/releases/view/619351>
Deze gratis open source encryptie tool vervangt het eerder populaire TrueCrypt en is beschikbaar voor Windows, OSX en Linux.
- <https://www.boxcryptor.com/en/boxcryptor-portable-download>
Een commercieel encryptie tool met een gratis versie voor lokale, portable installation (Windows, OSX, Linux) op één of twee USB-drives.

LET OP: Op een standaard Windows werkplek kunt u Veracrypt laten installeren via het formulier '[Aanvraag software](#)'. Zelf kunt u VeraCrypt of BoxCryptor installeren op een PC waarop u zelf beheerder bent. (Dit betekent dat u deze programma's niet kunt installeren op een standaard Mac of Linux werkplek.)

Deze Quick reference is een aangepaste en vertaalde tekst van:

- een artikel op de How-to Geek website:
<http://www.howtogeek.com/115955/how-to-quickly-encrypt-removable-storage-devices-with-ubuntu/> .